

**PARAMETRY TECHNICZNE**  
TECHNICAL DATA | ТЕХНИЧЕСКИЕ ПАРАМЕТРЫ

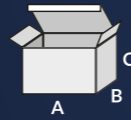
TYP TYPE ТИП	JEDNOSTKA UNIT ЕДИНИЦА	EURO 1 Ø100	EURO 2 Ø120	EURO 3 Ø150
WYDATEK POWIETRZA AIR FLOW РАСХОД ВОЗДУХА	[M³/H]	100	150	280
CIŚNIENIE STATYCZNE STATIC PRESSURE СТАТИЧЕСКОЕ ДАВЛЕНИЕ	[Pa]	34	49	68
CIŚNIENIE STYCZNE ACOUSTIC PRESSURE КОНТАКТНОЕ ДАВЛЕНИЕ	[MM H₂O]	3,47	4,99	6,93
CIŚNIENIE AKUSTYCZNE ACOUSTIC PRESSURE ЗВУКОВОЕ ДАВЛЕНИЕ	[dB(A)3m]	40	46	47
NAPIĘCIE ZASILANIA POWER SUPPLY VOLTAGE НАПРЯЖЕНИЕ ПИТАНИЯ	[V/Hz]	230/50	230/50	230/50
OBROTY SILNIKA MOTOR ROTATION ВРАЩЕНИЕ ДВИГАТЕЛЯ	[obr./min.] [rpm] [об/мин]	2650	2650	2650
MOC POWER ВЛАСТЬ	[W]	15	17	20
POBÓR PRĄDU CURRENT CONSUMPTION ПОТРЕБЛЯЕМАЯ МОЩНОСТЬ	[A]	0,12	0,13	0,13
MAX. TEMP. PRACY MAX. WORKING TEMP МАКС. РАБОЧАЯ ТЕМПЕРАТУРА	[°C]	40	40	40
WAGA WEIGHT ВЕСЫ	[KG]	0,34	0,38	0,50
STOPIEŃ OCHRONY IP CODE УРОВЕНЬ БЕЗОПАСНОСТИ	[IP]	X2	X2	X2
KLASA IZOLACJI INSULATION CLASS КЛАСС ИЗОЛЯЦИИ		KLASA II	KLASA II	KLASA II

**OPAKOWANIE ZBIORCZE**  
BULL PACK | КОЛЛЕКТИВНАЯ УПАКОВКА



EURO 1 Ø100 EURO 2 Ø120 EURO 3 Ø150 10 SZT	EURO 1 Ø100 540x220x130 A/B/C
	EURO 2 Ø120 620x260x230 A/B/C
	EURO 3 Ø150 620x170x330 A/B/C

**OPAKOWANIE INDYWIDUALNE**  
INDIVIDUAL PACKAGING  
ИНДИВИДУАЛЬНАЯ УПАКОВКА



EURO 1 Ø100 105x105x110 A/B/C	EURO 2 Ø120 120x120x105 A/B/C
EURO 3 Ø100 155x150x120 A/B/C	

**WERSJE STANDARDOWE**  
STANDARD VERSIONS  
СТАНДАРТНЫЕ ВЕРСИИ

007-0051 - EURO 1 Ø100  
007-0052 - EURO 2 Ø120  
007-0053 - EURO 2 Ø150

# EURO 1,2,3

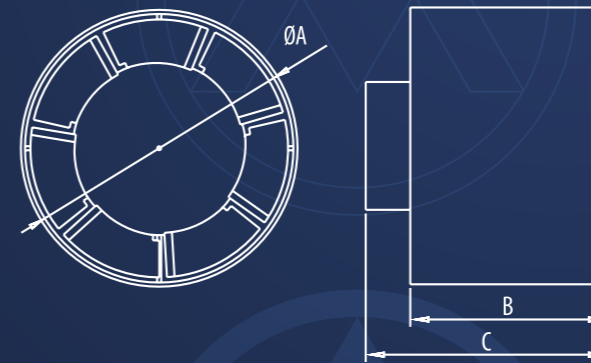
**WENTYLATOR KANAŁOWY OSIOWY**

AXIAL DUCT FAN

ОСЕВОЙ КАНАЛЬНЫЙ  
ВЕНТИЛЯТОР

**RYSUNEK TECHNICZNY**

TECHNICAL DRAWING | ТЕХНИЧЕСКИЙ РИСУНОК



**WYMIARY**

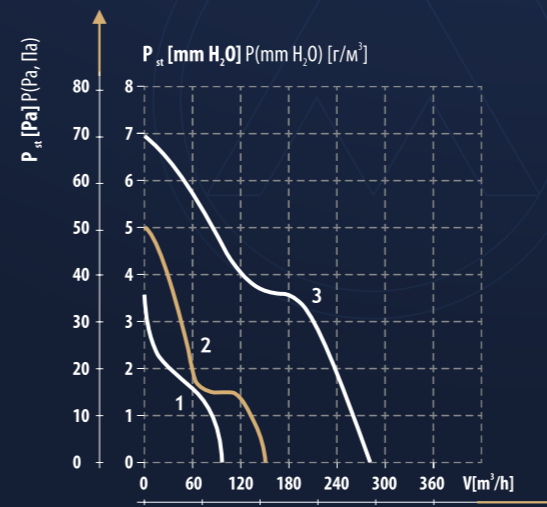
DIMENSIONS | РАЗМЕРЫ

	A	B	C
EURO 1 Ø100	98	98	-
EURO 2 Ø120	118	83	102
EURO 3 Ø150	148	92,5	111

**CHARAKTERYSTYKA PRZEPLYWOWA  
WYDAJNOŚCI**

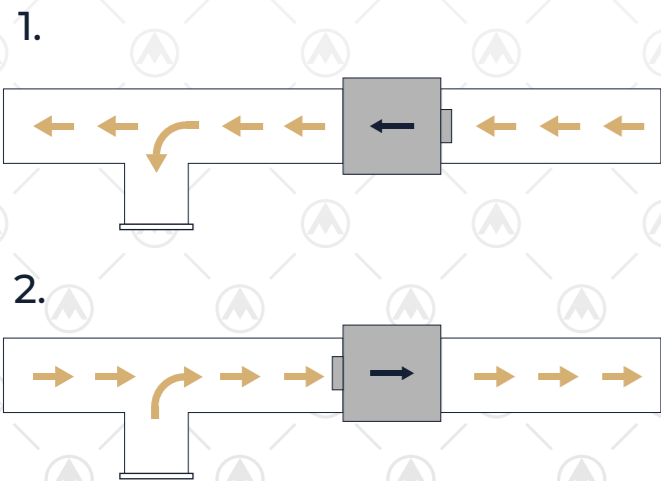
FLOW EFFICIENCY CHARACTERISTICS

РАСХОДНЫЕ ХАРАКТЕРИСТИКИ ПРОИЗВОДИТЕЛЬНОСТЬ



1 - EURO 1 Ø100  
2 - EURO 2 Ø120  
3 - EURO 3 Ø150

**PRZYKŁADOWY SPOSÓB MONTAŻU**  
INSTALLATION METHODS | МЕТОДЫ УСТАНОВКИ



**1. MONTAŻ KANAŁOWY - NAWIEW Z ISTNIEJĄCEJ INSTALACJI NA ZEWNĄTRZ**

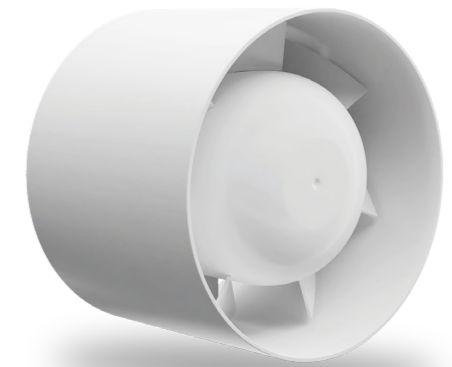
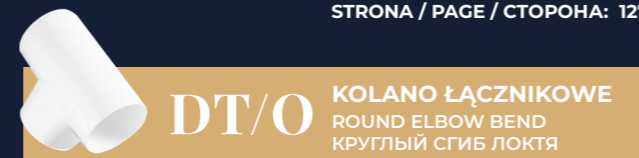
Duct installation - air supply from the existing installation to the outside  
Канальная установка - подача воздуха из существующей установки наружу

**2. MONTAŻ KANAŁOWY - WYCIĄG DO ISTNIEJĄCEJ WENTYLACJI**

Duct installation - extraction to the existing ventilation  
Монтаж воздуховода - вытяжка из существующей вентиляции

**POLECANE PRODUKTY**

RECOMMENDED PRODUCTS / РЕКОМЕНДУЕМЫЕ ПРОДУКТЫ



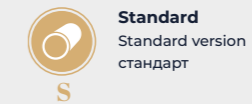
## Idealny dla małych przestrzeni

Perfect for small spaces

Идеально подходит для небольших помещений

**DOSTĘPNE WERSJE**

AVAILABLE VERSIONS | ДОСТУПНЫЕ ВЕРСИИ



KOLOR AVAILABLE COLORS ДОСТУПНЫЕ ЦВЕТА	BIAŁY / WHITE / БЕЛЫЙ
MATERIAŁ MATERIAL МАТЕРИАЛ	ABS
TYP ŁOŻYSKA TYPE OF BEARING ТИП ПОДШИПНИКА	ŁOŻYSKO ŚLIZGOWE SLIDE BEARING ПОДШИПНИК СКОЛЬЖЕНИЯ

SCHEMAT POŁĄCZEŃ  
CONNECTION SCHEME | СХЕМА ПОДКЛЮЧЕНИЯ

206-208

**50 lat doświadczenia**  
w produkcji wentylacji

50 years of experience in production of ventilation  
50 лет опыта в производстве вентиляции